

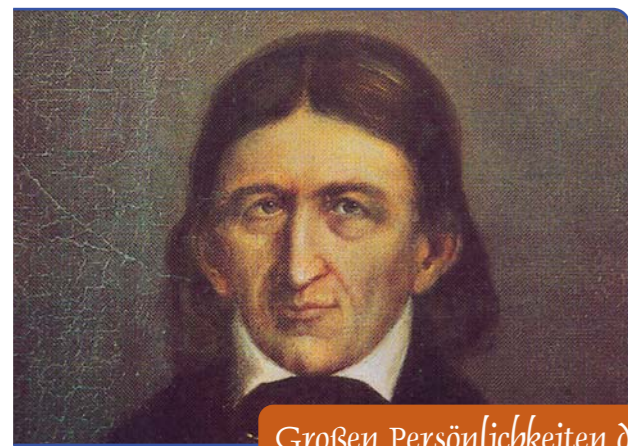


Abseits von den großen Verkehrsstraßen führt der Panoramaweg Schwarzatal durch Wald und Wiesen, durch Täler und über Berge, durch eine Kulturlandschaft, die noch Natur pur zu bieten hat. Es ist das Thüringer Orläutenland, in welchem schon seit Jahrhunderten Heilkräuter gesammelt wurden, weil Bodenbeschaffenheit und Klima am Waldestrand und auf den Wiesen der Artenvielfalt förderlich waren.

Die Ruhe und den Zauber der Natur genießen

So ist es kein Wunder, dass der Weg durch mehrere Naturschutzgebiete führt, darunter das Naturschutzgebiet „Unteres Schwarzatal“, das schon 1941 eingerichtet wurde. Ein besonderer Reichtum des Wandergebietes ist der Wald. Im Frühjahr und Herbst kann man am Weg wahre Farbsymphonien erleben und immer wieder Neues entdecken. „Mit allen Sinnen wandern“. Dieser Aufforderung der Natur kann und will der Wanderer nicht widerstehen. Stress und Hektik des Alltags sind bald vergessen.

Der Zauber der Natur zieht ihn in seinen Bann.



Großen Persönlichkeiten der Vergangenheit begegnen

Geschichte ist immer auch mit dem Leben und dem Wirken großer Persönlichkeiten verbunden. Von den bedeutenden Persönlichkeiten, die hier gewirkt und hier gelebt haben, können nur wenige genannt werden. Unbedingt zu nennen ist Friedrich Fröbel, der zu den bedeutendsten deutschen Pädagogen des 19. Jahrhunderts gehört. Er wurde in Oberweißbach geboren und schuf 1840 in Bad Blankenburg den ersten deutschen Kindergarten.

Große Verdienste um die Region erwarben sich auch die drei Thüringer Erfinder, Georg Heinrich Macheleid, Johann Wolfgang Hamman und Gotthelf Greiner, die unabhängig voneinander und fast gleichzeitig das Thüringer Porzellan erfanden und damit das Monopol sächsischer Manufakturen brachen und somit die Entwicklung der Porzellanindustrie in der ganzen Region ermöglichten. Schauerwerkstätten der Porzellanhersteller bieten auch heute noch dem interessierten Besucher einen Einblick in die traditionelle Kunst der Gebrauchs- und Zierporzellanherstellung. Auch Friedrich Schiller ist zu nennen, wenn es um Persönlichkeiten der Region geht. Er heiratete in seiner „glücklichsten Zeit“, wie er es formulierte, in Rudolstadt Charlotte von Lengefeld und führte mit ihr und ihrer verheirateten Schwester, Caroline von Beulwitz, eine lebhaft Korrespondenz.



Panoramaweg Schwarzatal

Naturgenuss und Wanderlust vom Rennsteig bis zur Saale



Reizvolle Mittelgebirgslandschaft erwandern

belassenen bzw. Natur nahen Wegen. Asphalt und Beton wurden, wo möglich, vermieden. Schon 1838 schwärmte der Reisende Ludwig Bechstein „Es gibt Landschaften, die man mit einem Blick festzaubern möchte in den Spiegel unvergänglicher Erinnerung, bei deren Anblick man weder in Nähe noch Ferne auch das mindeste vermisst.“ Auch der Wanderer, ob sportlich aktiv oder Landschaft und Natur genießend, beschaulich unterwegs, wird nichts vermissen. „Wer vieles bringt, wird manchem etwas bringen“. Landschaft, Natur, Kultur und die Gastgeber der Region bieten dem Wanderer viel Erlebnenswertes. Zu jeder Jahreszeit hat der Weg ein anderes Gesicht und es lässt sich kaum sagen, wann es am schönsten ist.



Dem Gold auf der Spur

Die Schwarza gilt als goldreichster Fluss Deutschlands. Im Verlaufe der Jahrhunderte wurden im Schwarzatal ca. vier Tonnen Gold aus dem Kies des Flusses gewaschen oder aber bergmännisch aus den vorhandenen Quarzgängen abgebaut. Besondere Fundorte waren Sitzendorf, Katzhütte und Goldisthal. Zahlreiche Goldwaschplätze und Abbauorte aus jener Zeit sind heute noch am Fluss und in seiner Nähe auszumachen. Im 18. Jahrhundert wurde die Goldgewinnung im Schwarzatal eingestellt, aber mit jedem Fund eines Nuggets flammte das Goldfeber immer wieder auf. In verschiedenen Gemeinden kann man auch heute noch - im Rahmen von Veranstaltungen - das Goldwaschen erleben.

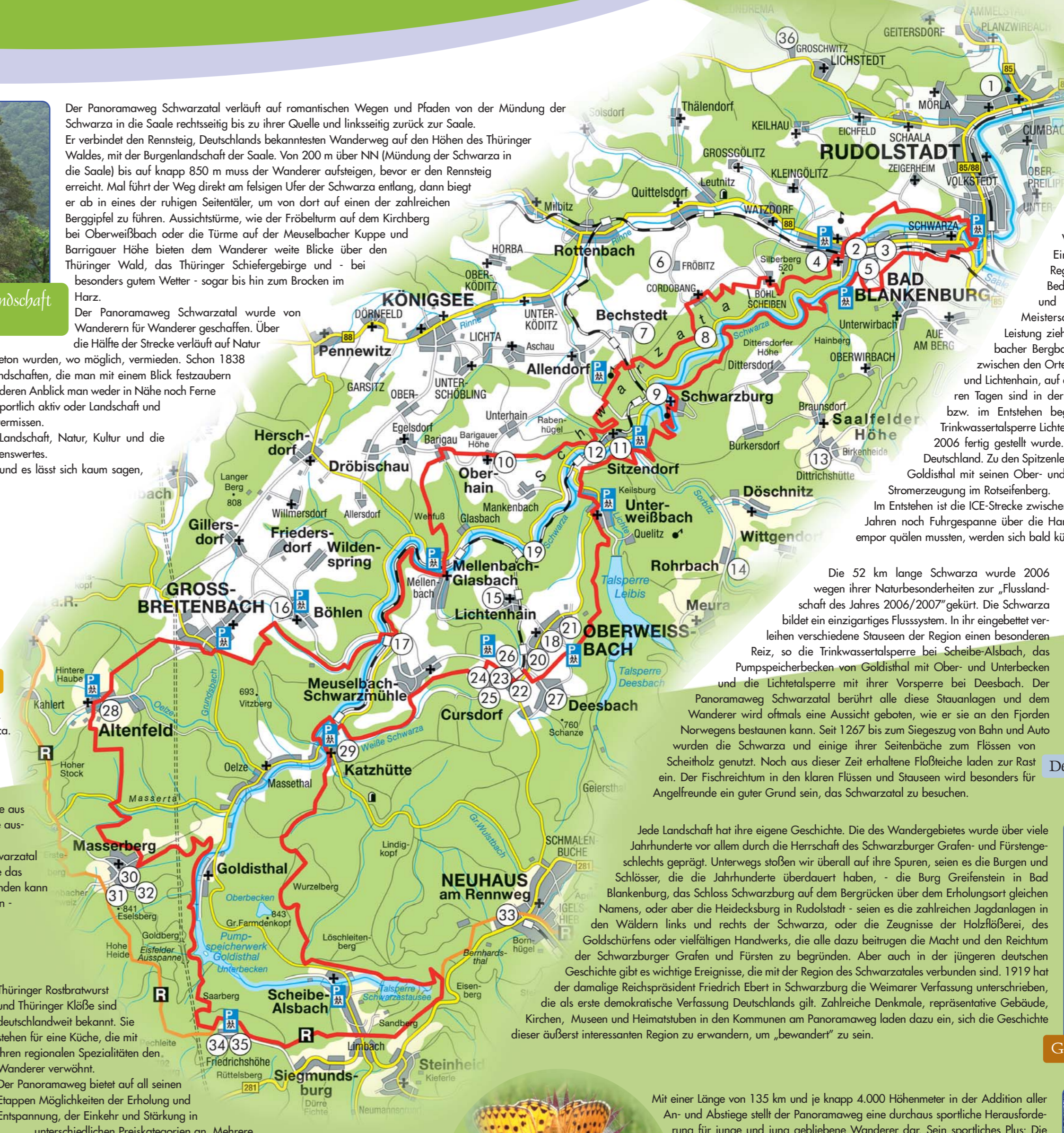


Thüringer Gastlichkeit erfahren

Thüringer Rosbratwurst und Thüringer Klöße sind deutschlandweit bekannt. Sie stehen für eine Küche, die mit ihren regionalen Spezialitäten den Wanderer verwöhnt. Der Panoramaweg bietet auf all seinen Etappen Möglichkeiten der Erholung und Entspannung, der Einkehr und Stärkung in unterschiedlichen Preiskategorien an. Mehrere touristische Einrichtungen der Region haben das Gütesiegel „Qualitätsgastgeber Wanderbares Deutschland“ bereits erworben. Viele einheimische Wanderführer stehen zur Verfügung, den Gästen unser schönes Schwarzatal näher zu bringen.

Hinweise zur Etappengestaltung:

Für Tageswanderungen mit Einkehr und Besichtigung ausgewählter Sehenswürdigkeiten wird die links dargestellte Etappeneinteilung vorgeschlagen. Aufgrund der flächendeckenden Anbindung an den öffentlichen Nahverkehr (Oberweißbacher Berg- und Schwarzatalbahn und Busverbindung) kann die Etappengestaltung auf dem Panoramaweg sehr variabel erfolgen. Jeder Wanderer kann seine eigene Etappeneinteilung vornehmen. Die Entfernungstabelle, auf der auch die Entfernungen vom Weg zu Bahnhöfen bzw. Bushaltestellen ersichtlich sind, bietet dazu eine wertvolle Hilfe.



Über handwerkliches Geschick und technische Leistungen staunen

Wie überall im Thüringer Wald war das Leben der Menschen in der Vergangenheit nicht gerade einfach. Vielfältige Anstrengungen waren erforderlich, um den Bergen ihre Bodenschätze zu entreißen, das Holz der Berghänge zu nutzen und auch Ackerbau und Viehzucht zu betreiben. Mit Fleiß und Einfallsreichtum haben sich die Bewohner der Region immer wieder den sich ständig verändernden Bedingungen angepasst und Metallhandwerk, Glas- und Porzellanherstellung in der Region zu wahrer Meisterschaft entwickelt. Eine besondere technische Leistung zieht jährlich tausende Touristen an, die Oberweißbacher Bergbahn. Sie wurde 1919 - 1923 als Standselbahn zwischen den Orten Obsfelder Schmiede, im Tal an der Schwarza, und Lichtenhain, auf der Höhe der Berge, errichtet. Aber auch in unseren Tagen sind in der Region technische Spitzenleistungen entstanden bzw. im Entstehen begriffen. So zum Beispiel der Staudamm der Trinkwassertalsperre Lichte-Leibis, der eine Höhe von 102,5 m ausweist und 2006 fertig gestellt wurde. Der Staudamm ist damit einer der höchsten in Deutschland. Zu den Spitzenleistungen gehört aber auch das Pumpspeicherwerk Goldisthal mit seinen Ober- und Unterbecken und den technischen Anlagen zur Stromerzeugung im Rotseifenberg. Im Entstehen ist die ICE-Strecke zwischen Erfurt und Nürnberg. Dort wo sich bis vor 150 Jahren noch Fuhrgespanne über die Handelswege zwischen Nord und Süd den Bergen empor quälen mussten, werden sich bald kühne Brücken über die Flusstäler spannen.



Dem Fluss des Wassers folgen

Die 52 km lange Schwarza wurde 2006 wegen ihrer Naturbesonderheiten zur „Flusslandschaft des Jahres 2006/2007“ gekürt. Die Schwarza bildet ein einzigartiges Flusssystem. In ihr eingebettet verleihen verschiedene Stauseen der Region einen besonderen Reiz, so die Trinkwassertalsperre bei Scheibe-Alsbach, das Pumpspeicherbecken von Goldisthal mit Ober- und Unterbecken und die Lichttalsperre mit ihrer Vorsperre bei Deesbach. Der Panoramaweg Schwarzatal berührt alle diese Stauanlagen und dem Wanderer wird oftmals eine Aussicht geboten, wie er sie an den Fjorden Norwegens bestaunen kann. Seit 1267 bis zum Siegeszug von Bahn und Auto wurden die Schwarza und einige ihrer Seitenbäche zum Flößen von Scheitholz genutzt. Noch aus dieser Zeit erhaltene Floßteiche laden zur Rast ein. Der Fischreichtum in den klaren Flüssen und Stauseen wird besonders für Angelfreunde ein guter Grund sein, das Schwarzatal zu besuchen.

Jede Landschaft hat ihre eigene Geschichte. Die des Wandergebietes wurde über viele Jahrhunderte vor allem durch die Herrschaft des Schwarzburger Grafen- und Fürstengeschlechts geprägt. Unterwegs stoßen wir überall auf ihre Spuren, seien es die Burgen und Schlösser, die die Jahrhunderte überdauert haben, - die Burg Greifenstein in Bad Blankenburg, das Schloss Schwarzburg auf dem Berggrücken über dem Erholungsort gleichen Namens, oder aber die Heidecksburg in Rudolstadt - seien es die zahlreichen Jagdanlagen in den Wäldern links und rechts der Schwarza, oder die Zeugnisse der Holzflößerei, des Goldschürfens oder vielfältigen Handwerks, die alle dazu beitragen die Macht und den Reichtum der Schwarzburger Grafen und Fürsten zu begründen. Aber auch in der jüngeren deutschen Geschichte gibt es wichtige Ereignisse, die mit der Region des Schwarztales verbunden sind. 1919 hat der damalige Reichspräsident Friedrich Ebert in Schwarzburg die Weimarer Verfassung unterschrieben, die als erste demokratische Verfassung Deutschlands gilt. Zahlreiche Denkmale, repräsentative Gebäude, Kirchen, Museen und Heimatstuben in den Kommunen am Panoramaweg laden dazu ein, sich die Geschichte dieser äußerst interessanten Region zu erwandern, um „bewandert“ zu sein.



Geschichte erleben

Mit einer Länge von 135 km und je knapp 4.000 Höhenmeter in der Addition aller An- und Abstiege stellt der Panoramaweg eine durchaus sportliche Herausforderung für junge und jung gebliebene Wanderer dar. Sein sportliches Plus: Die Tagesetappen können beliebig lang gestaltet werden. Überall unterwegs bieten sich Übernachtungsmöglichkeiten an, bzw. das enge Netz von Bus und Bahn gestattet auch nach einer längeren Tagesetappe die Rückkehr ins Quartier. Der zusätzliche Kalorienverbrauch bei der Bewältigung des Weges ist beträchtlich. Somit können in einer Wanderwoche auf dem Panoramaweg, bei entsprechender Nahrungsaufnahme, durchaus ein paar überflüssige Pfunde „abgewandert“ werden.



Sportlich aktiv sein

Entfernungen:

Entfernungsstabelle	ENTFERNUNGEN IN KM	
	Weg	Weg + Bahn
Schwarzatalbahn	5,7	16,8
WPP Chrysanthe Bad Blankenburg	11,1	18,4
Schwarzburg - obere Flusse	16,8	11,1
Bachmann - Altes Berg	24,1	18,4
Carlsdorf - HP Bergbahn	34,0	28,3
Meuselbacher Alsbach	52,5	46,8
Schwarzatal	65,5	49,8
Goldisthal	68,8	56,1
WPP Fränkische Höhe	73,9	68,2
Masserberg	79,0	73,3
Zentrum Altenfeld	91,2	85,5
HP Meuselbacher Schwarzmühle	99,2	93,5
Hilbersbach	112,6	106,9
Röderberg	116,6	110,9
Bad Blankenburg Kreuzung	130,1	124,4
Schwarzatalbahn	135,8	130,1

WPP = Wanderparkplatz ; HP = Haltepunkt Berg- und Schwarzatalbahn

Etappengestaltung:

Etappen	START	ZIEL	Länge in km	Höhenmeter im Anstieg
1	Mündung der Schwarza in Rudolstadt-Schwarzatal (Bus 700 m)	Schwarzburg Plateau (Bus 150 m, Bahn 700 m)	16,8	409
2	Schwarzburg Plateau (Bus 150 m, Bahn 700 m)	HP Bergbahn in Cursdorf (Bahn 20 m)	17,2	778
3	HP Bergbahn in Cursdorf (Bahn 20 m)	Mahmal für die Opfer der Weltkriege bei Scheibe Alsbach (Bus 700 m)	18,5	605
4	Mahmal für die Opfer der Weltkriege bei Scheibe Alsbach (Bus 700 m)	Goldisthal (Bus 200 m)	21,4	409
5	Goldisthal (Bus 200 m)	Zentrum Altenfeld (Bus 200 m)	13,1	449
6	Zentrum Altenfeld (Bus 200 m)	Hotel "Valkrieden" Schwarzalmühle, (Bahn 50 m)	12,2	220
7	Hotel "Valkrieden" Schwarzalmühle, (Bahn 50 m)	Röderberg - Straße zwischen Schwarzburg und Allendorf (Bahn 1.400 m)	17,4	606
8	Röderberg - Straße zwischen Schwarzburg und Allendorf (Bahn 1.400 m)	Mündung der Schwarza in Rudolstadt-Schwarzatal (Bus 700 m)	19,2	398
Gesamt:			135,8	3.974

1 Residenzschloss Heidecksburg - Thüringens schönstes Barockschloss

Thüringer Landesmuseum Heidecksburg
Die Heidecksburg in Rudolstadt gehört zu den prunkvollsten Barockschlössern Thüringens. Auf einem Bergsporn gelegen, erhebt sich das weithin sichtbare Schloss als Stadtkrone über dem ehemaligen Residenzstädtchen.

9 Hotel Weißer Hirsch, das älteste Hotel im Schwarzatal

Wir verfügen über 150 Betten und verwöhnen unsere Gäste in unseren 2 stilvollen Restaurants mit einem breitgefächerten und schmackhaften Speisenangebot. In unserem Festsaal mit bis zu 170 Sitzplätzen, einer Kaffeebar und der Hotelbar schaffen wir genügend Raum auch für größere Gruppen.

17 Flair-Hotel "Waldfrieden"

Kapazität: 33 Betten
außergewöhnliches Ambiente
anspruchsvolle Küche
traumhafte Cafeterrasse
Personentransfer
Gruppen- und Pauschalangebote

25 Berggasthof "Walddölyl"

Kapazität: 30 Betten
Gruppenangebote vorhanden
Pauschalangebote vorhanden
Lunchpakete
Gepäcktransport
Personentransfer

33 Rennsteigtal "Herrnberger Hof" Neuhaus

Kapazität: 40 Betten
Gruppenangebote vorhanden
Pauschalangebote vorhanden
Lunchpakete
Gepäcktransport
Personentransfer
Fahrradkeller, Trockenraum

2 Informations- und Wanderzentrum Bad Blankenburg

Tourist-Information
Vermittlung von Unterkünften, Veranstaltungsservice, Souvenirs, Wanderkarten
Naturpark-Information
Rucksackschule, Kräuterveranstaltungen, Basteln
Wanderzentrum
geführte Wanderungen u.v.m.

10 A.O. Sigmund Likörfabrikation & Destillerie

Herstellung und Vertrieb von Spirituosen
Familientradition seit 1925
Herstellung nach alten Rezepturen
18 verschiedene Sorten
Destillation und Mazeration der Kräuter im eigenen Haus
günstiger Werkverkauf

18 Memorialmuseum "Friedrich Fröbel"

In den jahrhundertalten Fachwerkhäusern kann man viel über das Leben und Wirken des Begründers des Kindergartens erfahren. Das Traditionszimmer "Olitätenhandel" gibt Auskunft über die Entstehung und Bedeutung dieser in Deutschland einmaligen Gewerbe.

26 Gaststätte und Café "Zur Biene"

Familientradition seit 1912
Ideal für Reise-, Wandergruppen und Familienfeiern
Gutbürgerliche Küche (hausgemachte Braten und Thüringer Klöße, Fischgerichte, Steaks u.v.m.)
Kaffee, Gebäck u.a. aus eigener Herstellung und Eispezialitäten

34 Naturpark-Route Thüringer Wald

"Er-fahren" Sie auf der neuen Erlebnisstraße die Landschaft des Thüringer Waldes
Infos und Bestellung des Routenführers unter www.thueringer-wald.com oder telefonisch

3 Hotel und Restaurant "Zum Steinhof"

Familii geführtes Hotel in zentraler Lage von Bad Blankenburg. Nähe Kurpark und Schwarzatal
Kapazitäten: 16 DZ und 8 EZ (alle Zimmer mit DU und WC, TV, Telefon)
Gemütliches Restaurant mit Terrasse
Gruppenangebote & Pauschalangebote vorhanden, Lunchpakete
Sauna im Haus, Fahrradverleih

11 Heimat- und Verkehrsverein Sitzendorf e.V.

Top-Ferienadresse für Wandrerfreunde
zentraler Ausgangspunkt für weitere schöne Wanderungen
viele Ausflugsmöglichkeiten
gute Bahn- und Busanbindung
gesunde Infrastruktur

19 Oberweißbacher Bergbahn

In Thüringen geht's steil bergauf!
Kombinieren Sie Ihre Wanderung mit einem Besuch der Oberweißbacher Bergbahn. Genießen Sie einen unglaublichen Panoramablick auf den Thüringer Wald während der 18-minütigen Fahrt.

27 Wanderherberge "Deesbacher Hof"

Kapazität: 24 Betten
Gruppenangebote vorhanden
Pauschalangebote vorhanden
Gepäck- und Personentransfer
Öffnungszeiten: werktags ab 18.00 Uhr, Wochenende ab 12.00 Uhr

35 Rennsteig-Pension "Arnika"

Kapazität: 22 Betten (Aufbettungen möglich)
Sauna und Heubad
Gruppenangebote vorhanden
Pauschalangebote vorhanden
Halbpension/Lunchpakete
Personen- und Gepäcktransfer
Führung durch das Naturpark-Zentrum

4 Hotel Restaurant "Am Goldberg" e. K.

Das Hotel befindet sich in ruhiger und doch zentraler Lage
Kapazität: 38 Zimmer (davon zwei behindertengerechte)
großzügiger Wellnessbereich mit Schwimmbad, Sauna, Solarium und Kosmetikstudio
bestens geeignet für Gruppen, Vereine und Individualtouristen
Gruppen- und Pauschalangebote vorhanden
Lunchpakete, Gepäcktransport, Personentransfer

12 Sitzendorfer Porzellanmanufaktur vorm. Alfred Voigt KG

Filigranes Porzellan in seiner Vollendung
Sitzendorf - Geburtsstätte des Thüringer Porzellans
Im Jahre 1760 wurde durch G.-H. Macheleid in Sitzendorf das Porzellan nachherend. Besuchen Sie unsere Vorführstraße, Gaststätten und das Regionalmuseum.

20 Hotel - Restaurant "Burghof"

Kapazität: 45 Betten
Gruppenangebote vorhanden
Pauschalangebote vorhanden
Lunchpakete
Gepäcktransport
Personentransfer
Sauna, Massagesessel, Liegewiese, Kräuterdampfbad, Solarium

28 Glasmuseum Altenfeld

Altenfeld und Glas - eine untrennbare Einheit. Unter diesem Motto ist in den Museumsräumen das gesamte Spektrum der Glasherstellung und Glasweiterbearbeitung zu besichtigen. Zahlreiche Exponate geben Einblick in die Faszination Glas

Waldhotel - Restaurant "Mellestollen"

Natur pur erleben
Kapazität: 30 Zimmer mit 50 Betten
Gruppen- und Pauschalangebote
Lunchpakete
Gepäck- und Personentransfer

5 Landessportschule Bad Blankenburg

Kapazität: 210 Betten
Gruppenangebote vorhanden
Pauschalangebote vorhanden
Lunchpakete
Gepäcktransport nach Vereinbarung
Personentransfer nach Vereinbarung

13 Kinder- u. Jugendherberge Ditttrichshütte e.V.

Kapazität: 240 Betten
Gruppenangebote vorhanden
Pauschalangebote vorhanden
Lunchpakete
Gepäcktransport
Personentransfer
Wellnessangebote

21 Gasthof & Pension zur Schenke

Kapazität: 12 Betten
Lunchpakete
Gepäcktransport

29 Gasthof & Pension Korn

Hier erleben Sie die berühmte Thüringer Gastlichkeit vor Ort und natürlich auch unsere Thüringer Küche mit ihren echten hausgemachten Klößen und einem deftigen Braten, wie es unsere Großmutter zubereitet hat. Wir bieten Ihnen vier gemütliche Zimmer an (8 Betten, 4 Aufbettungen), die mit TV und Telefon ausgestattet sind.

FV "Thüringer Porzellanstraße" e.V.

Heute können Sie in Museen, Manufakturen, in Betrieben, bei Porzellanmalern und im Fachhandel anschaulich und abwechslungsreich den Wertegang und die Produkte des Thüringer Porzellanhandwerks besichtigen und erleben. Die "Thüringer Porzellanstraße" ist eine touristische Straße, die uns auf anschauliche lebendige Weise auf die Pfade der Vergangenheit des "weißen Goldes" in Thüringen führt.

6 Creativ-Hof-von-der-Werth

Creativ-Hof
Ferienhaus mit 2 Schlafzimmern
Kutschertube (DZ) mit Küchenzeile
Galerie für Wechselausstellungen
Pauschalangebote vorhanden
Mal- und Zeichenkurse
Ruhige, ländliche Lage mit herrlichen Panoramablick

14 Landhotel "Zum Sorbitzgrund"

Kapazität: 3 EZ, 4 FeWo, 14 DZ
Gruppenangebote vorhanden
Pauschalangebote vorhanden
Lunchpakete
Gepäcktransport
Personentransfer
Wellnessangebote

22 Panorama-Hotel "Cursdorfer Höhe"

Kapazität: 45 Betten
Gruppenangebote
Pauschalangebote
Lunchpakete
Gepäcktransport
Personentransfer
moderne Gästezimmer mit TV, Sat-Anschluss, Telefon, Dusche, WC und Fön
ruhige Lage
gemütlich eingerichtete Gästestätte mit gutbürgerlicher Küche
Frühstücksbuffet
Sonderangebote im Internet oder auf Anfrage

30 Tourismisinformation "Masseberg - Information"

Gruppenangebote vorhanden
Pauschalangebote vorhanden
Gepäcktransport
Personentransfer
Quartiervermittlung und Souvenire
Wanderkarten und Souvenire
Öffnungszeiten: Mo - Fr von 9.30 - 17.00 Uhr u. Sa von 9.30 - 12.00 Uhr

Wandern mit grünes herz®
Klicken Sie uns an... www.gruenes-herz.de
Verlag grünes herz · Ilmenau und Ostseebad Westrow · Tel. 03677/63026 · info@gruenes-herz.de

7 Landgasthof und Pension "Zum Trippstein"

Kapazität: 13 Betten
Gruppen- und Pauschalangebote vorhanden
Lunchpakete
Gepäcktransport
Bahnanschluss
ruhig gelegen, Biergarten, Liegewiese und eine anerkannt gute Küche

15 Landgasthof zur Bergbahn

Kapazität: 23 Betten
Gruppen- und Pauschalangebote vorhanden
Lunchpakete
Hinweis: Unser Gasthof verfügt über ausreichende Parkmöglichkeiten.
Entfernung: 2.000 m
Bahnschluss Bergstation Lichtenhain - 300 m

23 Hotel & Restaurant "Im Kräutergarten"

Kapazität: 70 Betten
Gruppenangebote vorhanden
Pauschalangebote vorhanden
Lunchpakete
Gepäcktransport

31 Hotel "Haus Oberland"

Kapazität: 50 Betten
Gruppenangebote vorhanden
Pauschalangebote vorhanden
Lunchpakete
Gepäcktransport
Personentransfer
Wellness-Treff mit Panoramahallenbad und Sauna

Saalfelder Feengrotten

Die Saalfelder Feengrotten sind als "die farbenreichsten Schauergrotten der Welt" bekannt und verzaubern jährlich tausende Gäste. Wir haben täglich für Sie geöffnet (auch an allen Feiertagen) und freuen uns auf Ihren Besuch.
Öffnungszeiten: Apr. - Okt. Mo - So 09.30 - 17.00 Uhr, Nov. - März Mo - So 10.30 - 15.30 Uhr, Januar nur Sa, So 10.30 - 15.30 Uhr

8 Landgasthof - Schweizerhaus

Kapazität: 8 Betten
Lunchpakete
Gepäcktransport
Personentransfer
Gutbürgerliche Küche
täglich ab 10.00 Uhr geöffnet

16 Unterwegs in Thüringen - Karin Holland

Unsere geführten Wandervochen und Kulturreisen von Ostern bis zum Advent entlang des Panoramaweges Schwarzatal, des Rennsteiges oder des Goethewanderweges zeigen Ihnen die Schönheiten des Thüringer Waldes und des Thüringer Schiefergebirges.

24 Gasthof & Pension "Koch"

Kapazität: 23 Betten
Gruppenangebote vorhanden
Pauschalangebote vorhanden
Lunchpakete
Gepäcktransport
Personentransfer
Auf Wunsch kann ein Wanderleiter gestellt werden.

32 Hotel Residenz ****S

Kapazität: 60 Betten
Gruppenangebote vorhanden
Pauschalangebote vorhanden
Lunchpakete
Gepäcktransport
Personentransfer
Wellness-Treff mit Panoramahallenbad und Sauna

36 Ferienhof "Domäne Groschwitz"

Kapazität: 25 Betten
10 Aufbettungen
Gruppenangebote vorhanden
Gepäcktransport
Personentransfer



036705-20374
03677-702550
03685-701873
03677-88800
0180-3337287
0180-3337287

036741-2667
036741-42442
036730-22384
036730-40588
036705-62123
036705-62249
036705-61000
036705-61013

036741-57400
036741-42213
036730-3660
036730-22233
036705-6870
036705-68744
036781-4231
036781-8200
036781-82022

036741-620
036741-62510
036741-57000
036741-5700200
036705-62048
036781-37540
036781-38140
03671-823455

036730-3994
036730-3994
036781-43826
036781-24471
036705-62265
036705-62265
036870-2550
036870-25599

036730-22533
036730-31401
036705-63818
036705-63819
036705-290
036705-2933
03672-318920
03672-3189229

036741-42442
036741-2667
036741-42442
036741-42442
036741-42442
036741-42442
036741-42442
036741-42442