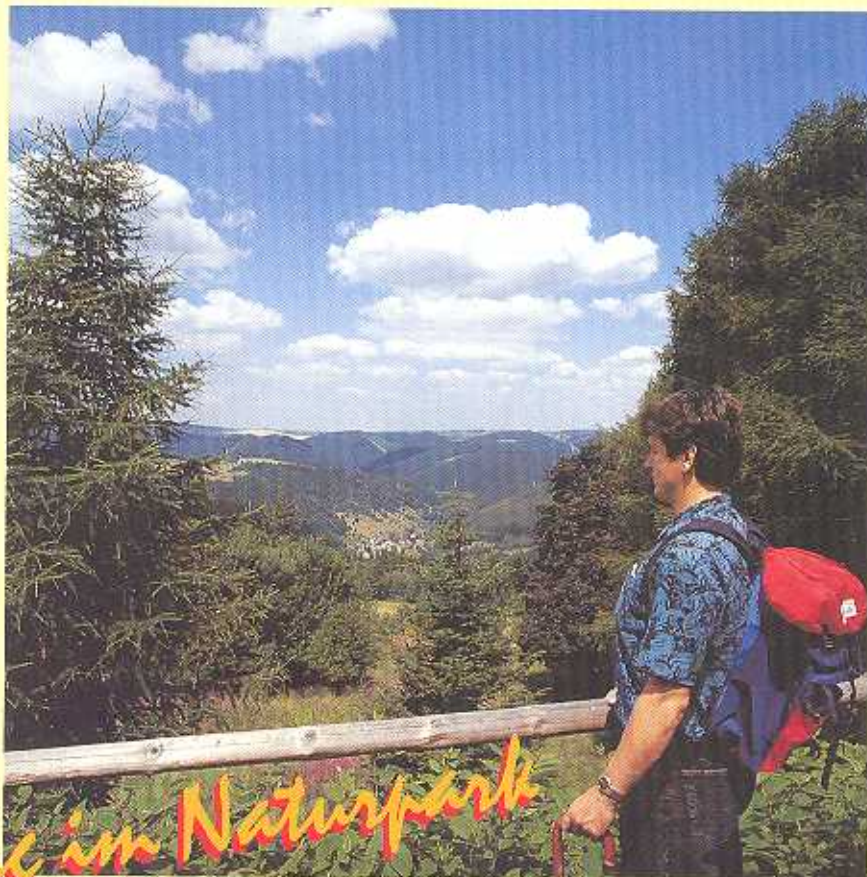
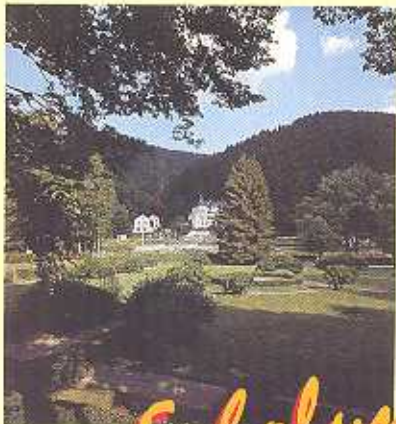


Meuselbach-Schwarzermühle



*Erholung im Naturpark
Thüringer Wald*

THÜRINGEN 
das grüne Herz Deutschlands

Bei uns ist's immer schön



Wenn einem der Bratwurstduft so langsam in die Nase steigt, da gibt's ordentlich Appetit. Gut so, denn die Thüringer sind bekannt für ihre guten Wurstwaren. Doch das kann nicht alles sein, daß viele Gäste nach Thüringen kommen und gekommen sind, wie Goethe oder Schiller. Sie müssen aber keine Bücher schreiben, um uns besuchen zu dürfen. Uns sind alle netten Gäste willkommen, um die Thüringer Gastfreundschaft unter Beweis zu stellen. Vom Frühjahr bis zum Winter finden Sie stets geeignete Möglichkeiten für Kurz- oder Jahresurlaub.

Auch im Fasching und zur Kirmes stellen wir einiges auf die Beine.



Sobald der erste Schnee gefallen ist, beginnt das Paradies für Wintersportler. Spätsommer und Herbst gehören den Wanderern.



Meuselbach-Schwarzmillie



Meuselbach – Ortsmitte



Hier findet man sie noch, die Staketenzäune, so wie früher, das bunte, liebevoll bepflanzen Bauerngärtchen einfriedend.



Neben den gut ausgebauten, beschilderten Wanderwegen haben wir auch an Plätze zu beschaulicher Rast gedacht.

Blumen, Bäume, Gräser, Sträucher und Kräuter – unsere Natur ist intakt. Und für den aufmerksamen Wanderer gibt es gar viel zu entdecken.



Die Meuselbacher Kuppe gilt als Wahrzeichen des Ortes.



Wandern in herrlicher Natur



Die satten Kräuter schmecken auch unseren Kühen.



Schwarzühle hat seinen Namen vom ersten Anwesen, einer Mühle.



Meuselbach zur Kirschblüte



Sie unterhalten sich auch mal gerne. Versuchen Sie's mit einem kräftigen „Muuh“!



Sehr beliebt ist der Rastplatz „Schöne Aussicht“. Das Panorama umfaßt den Rücken des Langen Berges, Lichtenhain und den Fröbelturm. Im Tal ist ein Teil von Mellenbach zu sehen.



Meuselbach-Schwarzmillie



Spätsommer

Am FuÙe der Meuselbacher Kuppe siedelten sich vor gut 650 Jahren H6lzf6ller, K6hler, Harzscharer und Pechsieder an. Damit legten sie den Grundstein f6r den heutigen Ort, der 1354 erstmals als „Muzilbach“ erw6hnt wurde.

Tradition ist auch heute noch lebendig, wie bei Karneval, Kirmes oder Vereinsfesten. Auch das bereichert den Urlaub. Ein Erlebnis besonderer Art: die Fahrt mit einem historischen Dampflokzug.



Nostalgiez6ge – mehrmals j6hrlieh



Osterspaziergang?



Alte Schule – Meuselbach



Meuselbach im Fr6hjahr



Hier rauscht der Wildbach

Die waldreiche Mittelgebirgslandschaft mit Ausflugszielen in die n6here und weitere Umgebung bietet sich f6r Wanderfreunde und Autotouristen gleichermaÙen an. Die Umgebung von Meuselbach-Schwarzmillie verf6gt 6ber ein ausgedehntes, beschildertes Wanderwegenetz. Bahn- und Busverbindungen erm6glichen Ausfl6ge in die weitere Umgebung.

Entlang der HauptstraÙe reihen sich die typischen Th6ringer Schieferh6user. Beide Orte werden durch gepflegte Parkanlagen versch6nt. Unterk6nfte in Hotels, Gasth6usern und Privatquartieren werden unterschiedlichsten Anspr6chen gerecht. So stehen im Hotel „Waldfrieden“, Sauna, Dampfbad und Solarium zur Verf6gung.

Immer einen Ausflug wert



Der Kuppenberg ist höchster Punkt der Gemeindeflur mit einer Höhe von 789 üNN. Besteigen Sie jedoch den Aussichtsturm, können Sie aus einer Höhe von 804 Metern in die Thüringer Landschaft blicken. Bei guter Sicht kann man hier seine geographischen Kenntnisse üben.



...und weil's hier so schön ist, haben wir auch den Turm in unser Logo aufgenommen.



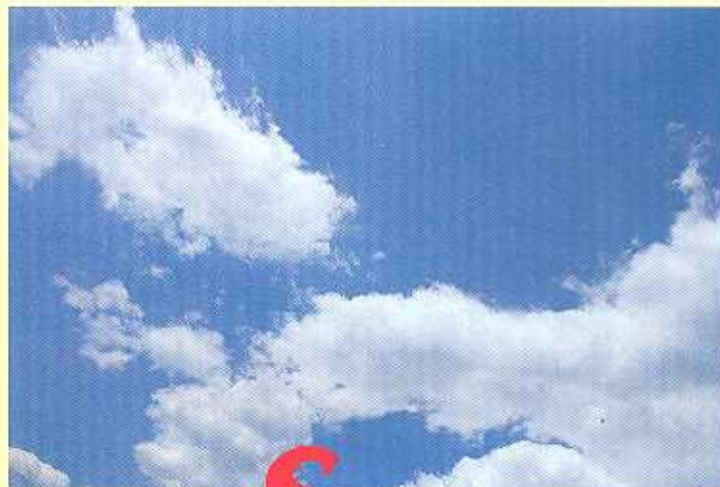
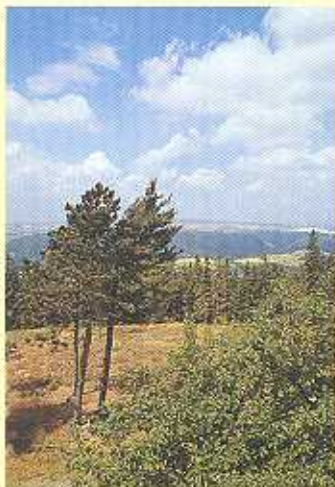
Auch im Winter kommen die Besucher gern hier herauf. Mit Langlaufski oder Schlitten ausgestattet geht es da so recht zünftig zu. Nach einem kräftigen Glühwein und stärken der Brotzeit beginnt dann die fröhliche Talfahrt.

Die Meuselbacher Kuppe lockt jedes Jahr viele Besucher. Alle werden mit frischem Bier und herzhafter Mahlzeit belohnt.



In dieser Höhe zeigt sich das Klima schon wesentlich rauher, dennoch lassen sich interessante Pflanzen und Tiere beobachten.

Meuselbach-Schwarzmillie



Von Heilkräutern und Buckelapothekern



So entstand der Beruf des „Buckelapothekers“. Die richtige Bezeichnung müßte allerdings Olitätenhändler lauten. Sie zogen mit einer gestellartigen Kiepe hinaus in alle Welt, um ihre Heilmittel an den Mann zu bringen. Ihre weiten Reisen führten sie bis nach Dänemark, Polen, Böhmen, Österreich und in die Schweiz. Es entwickelten sich kleine Laborbetriebe, einer von ihnen existiert noch, sicher das älteste Pharmaunternehmen Deutschlands.

Bereits vor dem Dreißigjährigen Krieg entwickelte sich der Handel mit Arzneimitteln. Erfahrene Kräuter- und Wurzelsucher wußten Rat, wenn der Arzt oder Apotheker nicht erreichbar waren. Das Angebot wurde bald durch Alkohol-extrakte ergänzt. Schachtelhersteller und Glasbläser lieferten geeignete Behältnisse für den Transport.

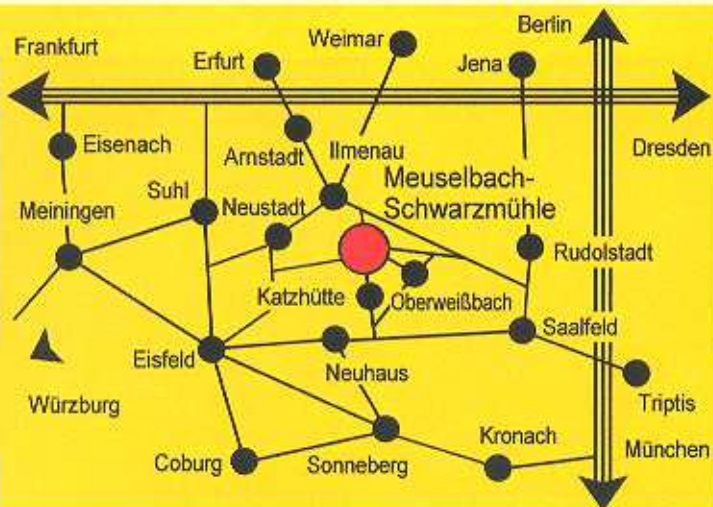


Nicht umsonst wurde das Gebiet am Mittellauf der Schwarzra der „Thüringer Kräutergarten“ genannt. Unerschöpflich schienen die Wiesen mit Heilkräutern übersät zu sein. Noch heute kann man hier viele wildwachsende Arzneipflanzen finden, so die Kamille oder das „Geschenk der Engel“, die Angelika. Aber auch Schafgarbe und die streng geschützte Arnika gedeihen auf diesen Böden. Weiter wachsen reichlich Huflattich, Salbei und der Löwenzahn.

Auch die Umgebung hat viel zu bieten



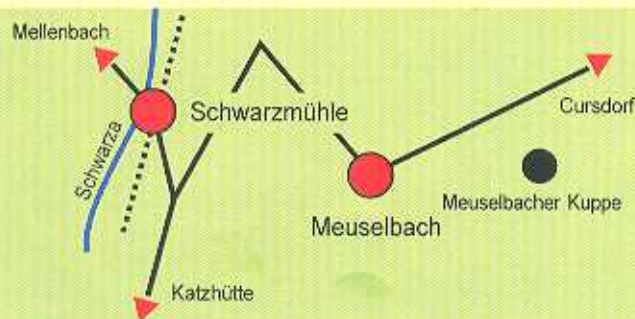
Goethe und Schiller vor dem Staatstheater in Weimar.



Die beliebten Feengrotten bei Saalfeld.



Coburg und seine berühmte Veste mit ihren Sammlungen.



Oberweißbacher Bergbahn, steilste Normalspurbahn.

Meuselbach-Schwarzühle liegt inmitten des südöstlichen Thüringer Waldes. Beide Ortsteile unterscheiden sich in Einwohnerzahl 1.500 zu 180 und ihrer Höhenlage 550 bis 630 und 400 Meter üNN. 1920 wurden die beiden Gemeinden vereint. Bereits zu Beginn dieses Jahrhunderts entwickelte sich mit dem Anschluß an das Eisenbahnnetz ein reger Tourismus. Diese touristische Tradition spüren Sie noch heute.

Meuselbach-Schwarzühle



Fremdenverkehrsbüro
Meuselbach-Schwarzühle

Es erwartet Sie ein typischer Mittelgebirgsort, ruhig und weitab jeglicher großstädtischer Hektik. Sie finden bei uns ein Idyll, das aber trotzdem zentral liegt und leicht zu erreichen ist.

In der Nähe gibt es viele attraktive Ausflugsmöglichkeiten, die in Ihrem Urlaub keine Langeweile aufkommen lassen.

Dazu erwartet Sie unsere hervorragende Gastronomie.